

4. 業績等の推移

(1) 最近5事業年度の概況

(単位：千円)

区 分	期 別	第 7 期	第 8 期	第 9 期	第 10 期	第 11 期
		平成7年3月期	平成8年3月期	平成9年3月期	平成10年3月期	平成11年3月期
売 上 高		492,768	924,169	1,708,711	1,672,814	1,271,994
売 上 総 利 益		241,762	431,012	1,031,321	1,339,466	997,342
営 業 利 益		48,878	134,795	117,591	202,734	289,204
経 常 利 益		41,082	139,243	118,074	203,948	290,061
当 期 純 利 益		21,746	4,815	44,793	97,841	149,661
流 動 資 産		498,055	446,767	369,246	369,514	511,335
固 定 資 産		135,663	26,013	30,593	38,615	39,931
総 資 産 額		633,718	472,781	399,839	408,130	551,266
流 動 負 債		56,744	90,441	92,706	3,155	2,630
固 定 負 債		347,700	120,000			
総 負 債 額		404,444	210,441	92,706	3,155	2,630
資 本 金		90,500	111,250	111,250	136,000	160,000
発 行 済 株 式 総 数 (株)		1,410	1,700	1,700	2,720	2,720
純 資 産 額		229,274	262,339	307,133	404,974	548,636
1 株 当 たり	純 資 産 額 (円)	162,605.80	154,317.62	180,666.57	148,887.72	201,704.50
	配 当 額 (円)				2,205.88	1,838.23
	中 間 配 当 額 (円)					
	当 期 純 利 益 (円)	24,744.72	3,071.88	26,348.95	35,971.10	55,022.66
潜 在 株 式 調 整 後 1 株 当 たり 当 期 純 利 益 (円)						
配 当 性 向 (%)				6.1	3.3	
売 上 高 売 上 総 利 益 率 (%)		49.1	46.6	60.4	80.1	78.4
売 上 高 営 業 利 益 率 (%)		9.9	14.6	6.9	12.1	22.7
売 上 高 経 常 利 益 率 (%)		8.3	15.1	6.9	12.2	22.8
自 己 資 本 比 率 (%)		36.2	55.5	76.8	99.2	99.5
自 己 資 本 当 期 純 利 益 率 (%)		9.5	1.8	14.6	24.2	27.3
従 業 員 数 (人)		4	9	21	19	16

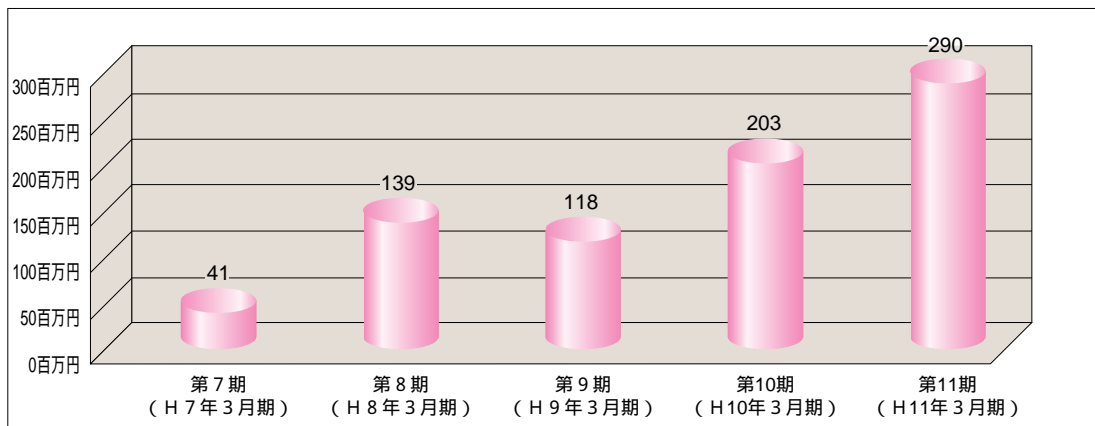
- (注) 1. 第7期の売上高には消費税が含まれていますが、第8期以降の売上高には消費税及び地方消費税(以下消費税等という)が含まれていません。
2. 潜在株式調整後1株当たり当期純利益は、新株引受権付社債及び転換社債を発行していないため記載していません。
3. 平成9年11月19日付で、50千円額面株式1株を50千円額面株式1.6株に分割しています。なお、1株当たり当期純利益は、期首に分割が行われたものとして計算しています。
4. 平成10年5月26日付の株主総会において1株当たり2,205円88銭の配当、平成11年5月28日付の株主総会において1株当たり1,838円23銭の配当を行っていますが、資本増強を目的とした配当可能利益の資本組入れにより生じた株主の源泉所得税を配当によって支払ったものです。
5. 当社は連結財務諸表を作成していませんので、「最近5連結会計年度に係る主要な経営指標等の推移」については記載していません。
6. 上記期間中第10期および第11期につきましては、証券取引法第193条の2の規定に基づきセンチュリー監査法人の監査を受けていますが、第7期、第8期及び第9期につきましては、当該監査を受けていません。

(2) 最近の経営成績等の状況

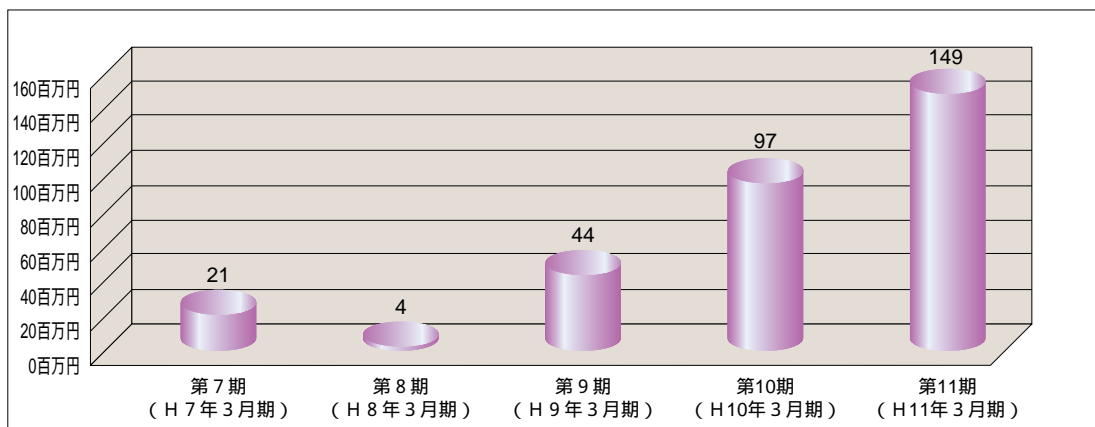
平成11年4月1日から平成11年9月30日までの第12期中間期の売上高は616,694千円、経常利益は98,211千円、中間純利益は40,717千円となりました。

5. 財務データ

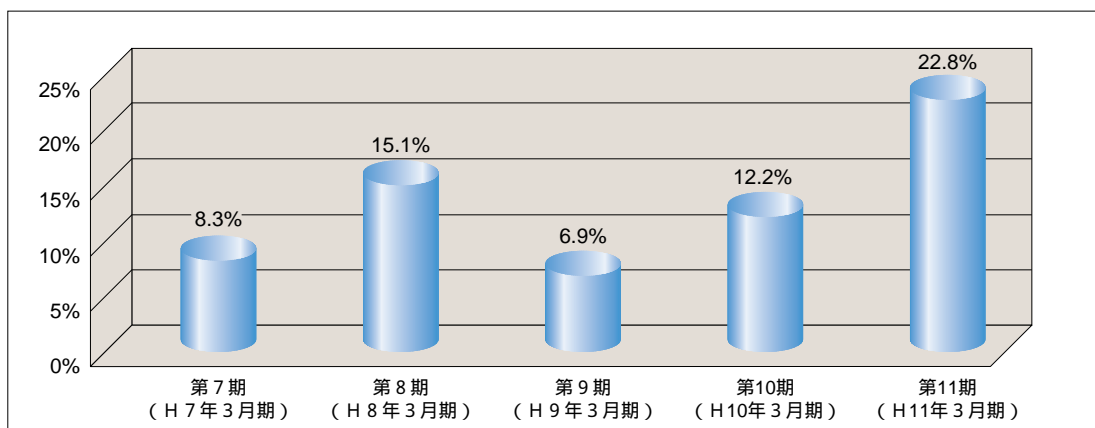
経常利益



当期純利益

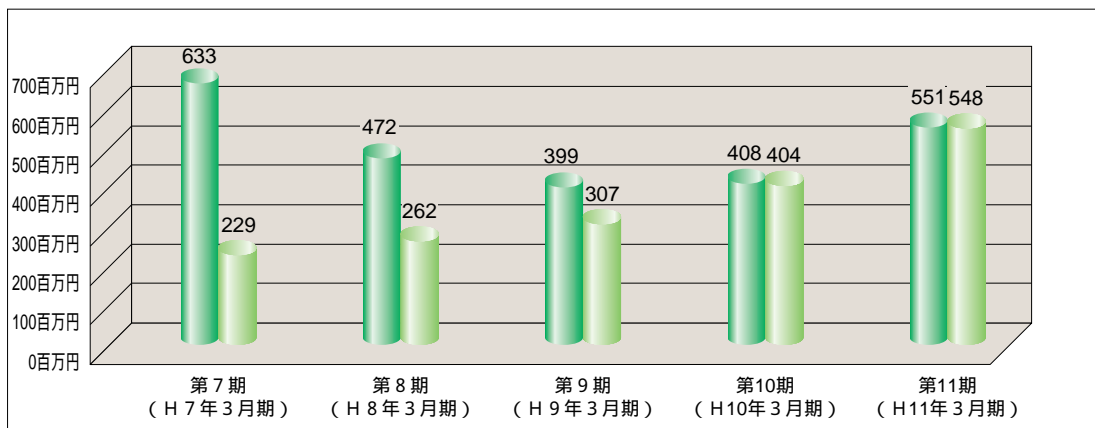


売上高経常利益率

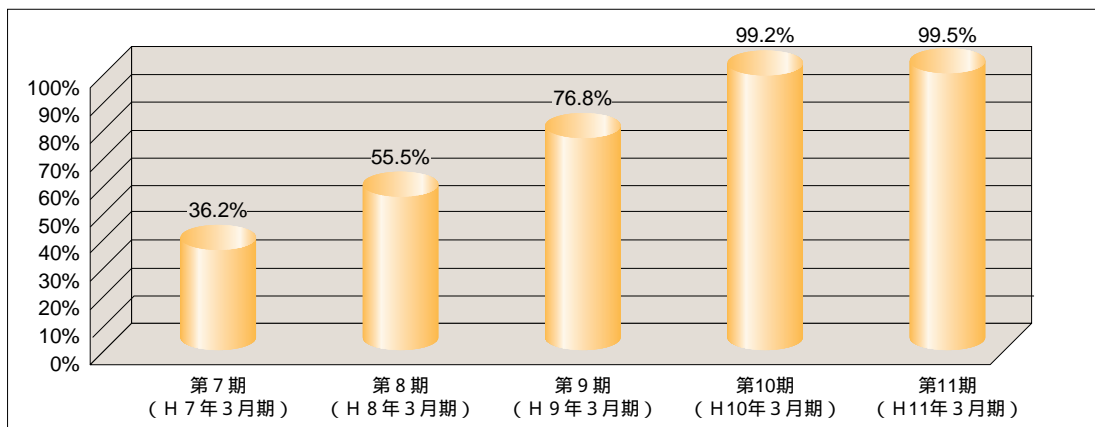


総資産・純資産

■ 総資産 ■ 純資産



自己資本比率



自己資本当期純利益率

